

# Denggi dan ancaman nyamuk

Tahun ini, lebih 8,500 kes denggi telah direkod buat masa ini. **Berita Harian** melihat bagaimana nyamuk Aedes membiak dan menyebarkan penyakit tersebut.

## KITAR HIDUP SEEKOR NYAMUK

**Telur** Telur nyamuk Aedes kurang 1 milimeter panjangnya dan boleh hidup sembilan bulan tanpa air.



Jika berada dalam keadaan yang sesuai, telur boleh menetas dalam tempoh sehari.

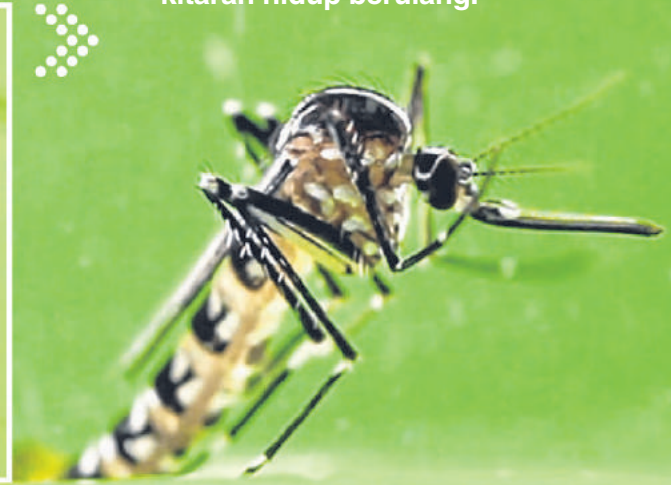
**Larva** Larva nyamuk yang baru menetas mengambil masa empat hari untuk jadi pupa.



**Pupa** Selepas dua hari, nyamuk dewasa muncul.



**Dewasa** Tiga hari selepas nyamuk menggigit dan menyedut darah seseorang, ia akan bertelur sebanyak 100 biji dan kitaran hidup berulang.

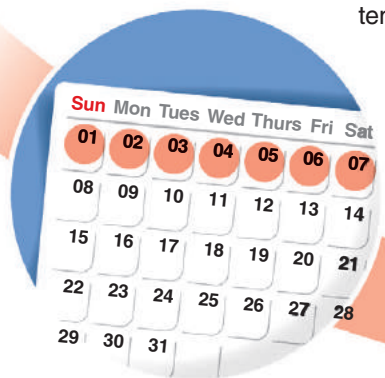


## BAGAIMANA DENGGI MEREBAK

**1** Nyamuk Aedes betina menggigit dan menyedut darah daripada seseorang yang menghidap denggi.



**2** Dalam tempoh sekitar tujuh hari, jumlah virus dalam tubuh nyamuk bertambah dan tersebar sehingga ia sampai ke kelenjar liur.



**3** Virus ini akan tersebar melalui liur nyamuk apabila ia menggigit orang yang sihat.



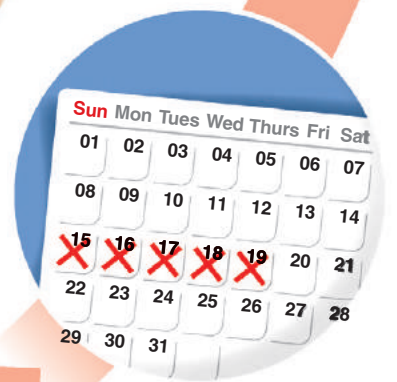
**4** Selepas empat atau tujuh hari digigit, seseorang mula menunjukkan gejala.



**6** Jika orang yang telah dijangkiti itu digigit oleh nyamuk Aedes yang baru dalam tempoh ini, nyamuk tersebut akan memperoleh virus itu dan meneruskan kitaran penularan.



**5** Pada masa ini, orang itu juga boleh menjangkiti orang lain, bagi tempoh selama lima hari.



**NOTA:** Musim kadar jangkitan tertinggi bagi denggi adalah antara Jun dengan Oktober, kerana cuaca yang lebih panas. Dalam keadaan ini, virus bertambah secara lebih pantas dalam tubuh nyamuk. Nyamuk juga mendewasa dengan lebih pantas.

## TAHUKAH ANDA

**Lebih 170 jenis nyamuk** telah dikenal pasti di Singapura dan kebanyakannya boleh ditemui di kawasan hutan yang jauh dari tempat tinggal orang.

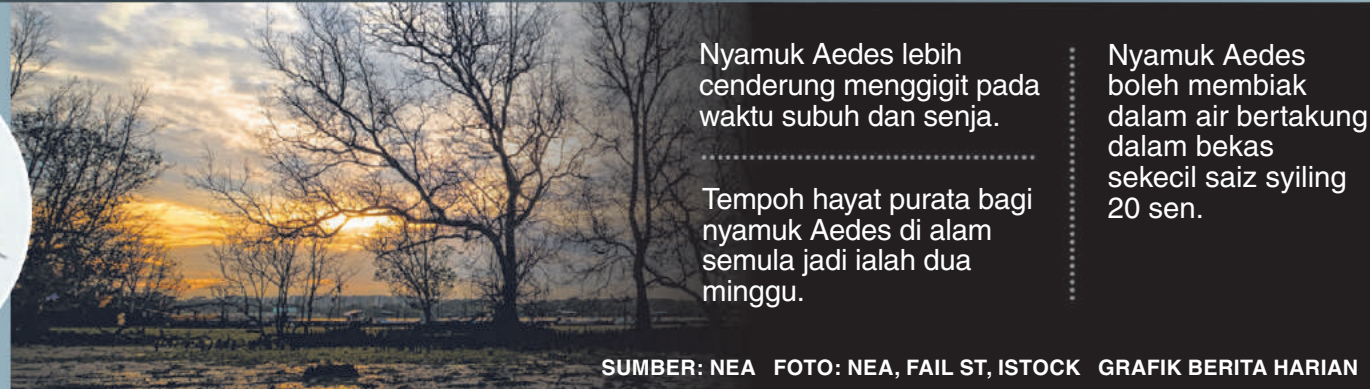
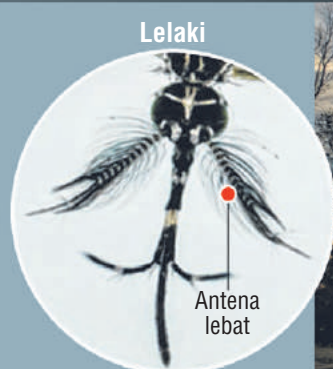
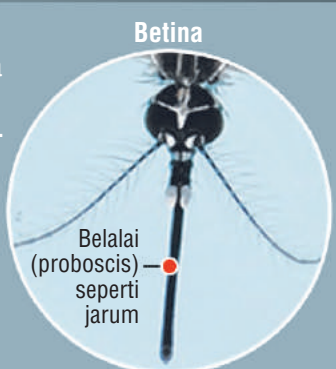
Di bawah ini adalah dua jenis nyamuk yang boleh menyebarkan denggi.

**Aedes aegypti**  
Membiak berleluasa di kawasan bandar dan adalah sumber (vektor) denggi yang paling berkesan di sini.

**Aedes albopictus**  
Lebih banyak ditemui di kawasan banyak pokok, seperti hutan dan taman.

## FAKTA MENGENAI NYAMUK AEDES

Hanya nyamuk Aedes betina menggigit orang kerana mereka memerlukan protein dalam darah untuk menghasilkan telur. Nyamuk jantan hanya makan jus tanam-tanaman seperti madu bunga, untuk mendapatkan gula bagi tenaga. Nyamuk jantan tidak menggigit dan tidak boleh menyebarkan penyakit.



Nyamuk Aedes lebih cenderung menggigit pada waktu subuh dan senja.

Tempoh hayat purata bagi nyamuk Aedes di alam semula jadi ialah dua minggu.

Nyamuk Aedes boleh membiak dalam air bertakung dalam bekas sekecil saiz syiling 20 sen.