

Aneka hidupan laut di pantai Singapura

Saintis dan aktivis pemuliharaan menggesa orang ramai yang meneroka habitat pantai semasa air surut agar mengelak daripada menyentuh hidupan laut untuk melindungi haiwan itu, dan demi keselamatan mereka sendiri.

SAIZ:
50-80 sentimeter
(cm)

ANEMONE LAUT

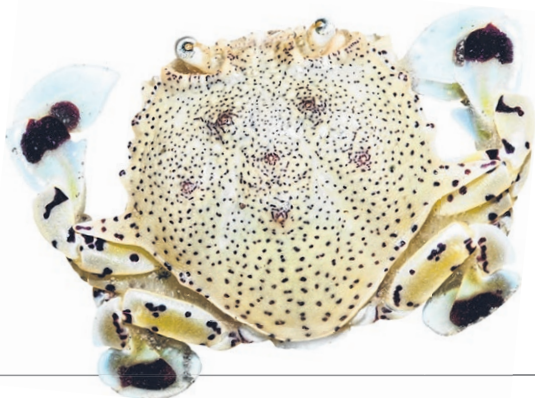
Stichodactyla haddoni

Struktur berbentuk piring yang berlipat dan dilitupi sesungut pendek. Mungkin berwarna hijau, kuning, kelabu atau, kadangkala, biru dan merah jambu.



- Sesungut anemone ini mengandungi sel bersengat yang walaupun secara umumnya tidak berbahaya boleh menyebabkan kulit sensitif berbilai.
- Ada anemone yang diambil dan dijual untuk dipamerkan di akuarium peribadi. Walaupun ia boleh bertahan untuk masa yang singkat di luar air seperti semasa air surut, ia akan mati sebelum sampai di kedai atau tidak lama selepas ia dijual.

SAIZ: 3-8 sentimeter



LINTAH BULAN LAUT

Bursatella leachii

Badan panjang berisi dan berbonjol, berwarna coklat dengan bintik biru terang.

- Hanya makan makanan tertentu seperti beberapa jenis alga. Ia juga boleh hidup dalam akuarium di rumah.

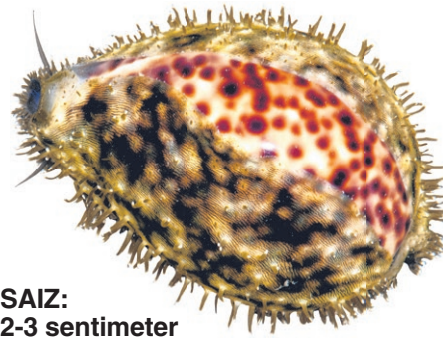


SAIZ:
6-12 sentimeter

KOWRI OVUM

Erronea ovumhaddoni

Berwarna biru pucat dan berbintik coklat; bahagian bawahnya mungkin ada gigi.



SAIZ:
2-3 sentimeter

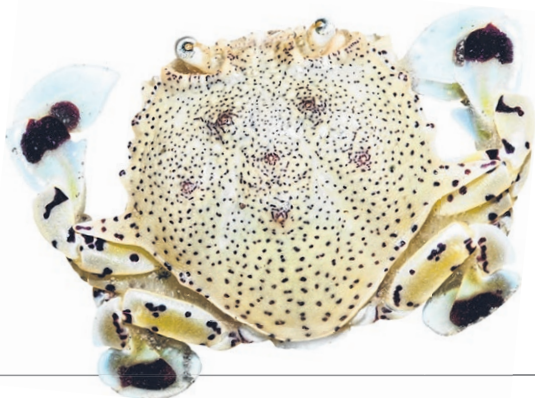
- Sering dikutip untuk cangkerangnya. Ini boleh mengakibatkan kekurangan populasi.
- Orang ramai tidak sepatutnya tarik atau mengalihkan kowri betina di atas batu kerana ia mungkin sedang melindungi telur-telurnya.

KETAM BULAN BERBINTIK

Ashtoret lunaris

Badan bulat yang berkulit tajam di bahagian hujung badannya dan mempunyai penyepit pendek. Cangkerang yang berwarna kuning air atau kuning dan dilitupi bintik merah kusam.

- Mengorek pasir untuk membentuk istana pasir di bahagian pantai yang basah boleh memusnahkan rumah mereka atau membahayakan ketam tersebut kerana mereka hidup di bawah pasir.
- Apabila dipegang, ketam tersebut mungkin meronta dan mematahkan kakinya. Mereka juga mudah hancur jika dipijak.

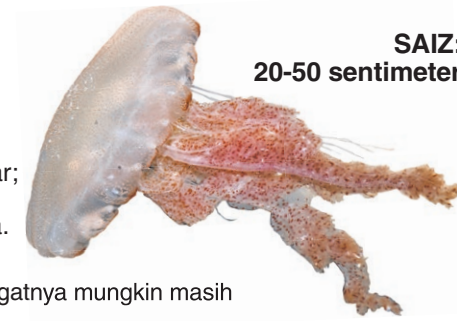


UBUR-UBUR REBEN

Spesis Chrysaora

Tangan panjang dan rata yang keluar dari kepala yang lut sinar; mereka mungkin berwarna merah jambu, putih atau jingga.

- Sengatannya bisa dan sel sengatnya mungkin masih aktif selepas haiwan itu mati.



SAIZ:
20-50 sentimeter

TAPAK SULAIMAN BERBONJOL

Protoreaster nodosus

Tangannya tebal dan boleh berwarna merah, jingga atau coklat dengan barisan bonjol gelap dari tengah badannya hingga tangannya.



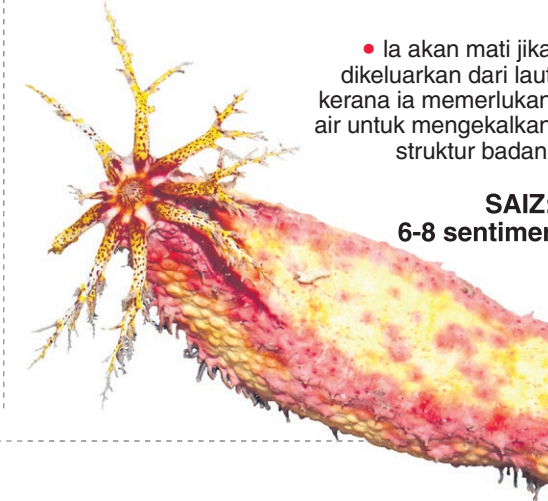
SAIZ:
Hingga
30 sentimeter

- Tapak sulaiman tidak sepatutnya dikeluarkan dari air untuk jangka masa lama kerana mereka perlukan air untuk mengekalkan struktur badan.
- Mereka juga mungkin mematahkan tangan sebagai mekanisme pertahanan diri, sebuah proses yang dinamakan autotomi.

GAMAT BERKUTIL MERAH JAMBU

Cercodemas anceps

Badan berbentuk tiub dengan bonggol kecil. Berwarna merah jambu, kuning dan jingga. Sesungut daripada mulutnya hanya muncul apabila ia makan dalam air.



- Ia akan mati jika dikeluarkan dari laut kerana ia memerlukan air untuk mengekalkan struktur badan.

SAIZ:
6-8 sentimeter

UMANG-UMANG BERJALUR JINGGA

Clibanarius inraspinatus

Kakinya berwarna coklat gelap dengan jalur jingga. Bintik-bintik putih di penyepitnya.

SAIZ:
3-5 sentimeter



- Mengorek pasir untuk membentuk istana pasir di bahagian pantai yang basah boleh memusnahkan rumah mereka atau membahayakan ketam tersebut kerana mereka hidup di bawah pasir.

- Apabila dipegang, ketam tersebut mungkin meronta dan mematahkan kakinya. Mereka juga mudah hancur jika dipijak.