

APAKAH CARA MENDERMA?

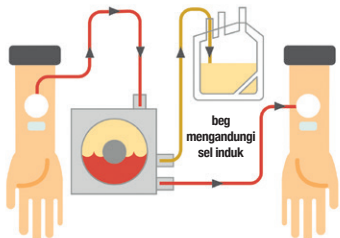
SEKIRANYA ANDA DIDAPATI SEPADAN, ANDA MEMPUNYAI PILIHAN ANTARA DUA KAEDAH



1 Pengumpulan Sel Induk Darah Perifer (PBSC)

Anda akan diberi suntikan Faktor Stimulasi Koloni Granulosit (G-CSF) selama 5 hari sehingga hari pendermaan untuk meningkatkan jumlah sel induk darah dalam tubuh anda.

Pada hari kelima, sel induk ini akan dikumpulkan melalui aliran darah.

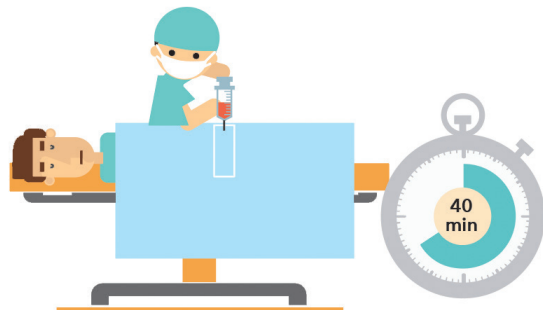


Darah anda diambil daripada satu lengan melalui mesin yang mengeluarkan sel induk darah dan mengembalikan semua baki darah kepada anda melalui lengan yang satu lagi. Ini dilakukan sebagai pesakit luar dan mengambil masa antara 5 hingga 7 jam.

Adakah terdapat sebarang risiko atau kesan sampingan?

Anda mungkin mengalami sedikit simptom selepas, sengal badan atau rasa letih semasa lima hari suntikan G-CSF. Rasa ketidakselesaan ini akan hilang setelah prosedur selesai.

2 Pengumpulan Sumsum Tulang



Sumsum tulang diambil dari tulang pelvis. Ini dilakukan semasa anda diberi ubat pelali selama sekitar 40 minit. Anda tidak akan merasa sebarang ketidakselesaan semasa prosedur pendermaan. Anda akan dibenarkan pulang keesokan harinya.

Adakah terdapat sebarang risiko atau kesan sampingan?

Anda mungkin merasa kurang selesa di bahagian pinggang belakang selama beberapa hari, seakan sakit otot.

Sumber: BMDP GRAFIK BERITA HARIAN

Dalam kedua-dua kaedah ini, tubuh anda akan menggantikan sel induk/ sumsum tulang sepenuhnya secara semula jadi dalam masa 4 hingga 6 minggu.