

Memulihara habitat pantai

Habitat pantai utama di Hutan Simpanan Labrador akan dipulih pada tahun-tahun akan datang, untuk mengukuhkan daya tahan ekologi dan iklim. Satu Jejak Pantai Keppel yang baru akan diperkenalkan untuk membolehkan orang ramai mengetahui lebih lanjut tentang habitat pantai.

-  Kawasan teras pemuliharaan alam semula jadi
-  Kawasan rekreasi alam semula jadi



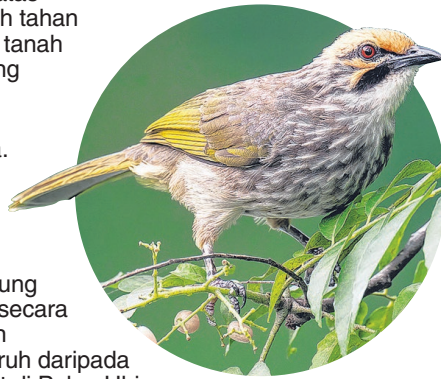
HUTAN BUKIT PANTAI (10 HA)



- Ada tumbuhan yang tumbuh di atas tanah bersebelahan laut dan boleh tahan pendedahan garam dan keadaan tanah yang lebih buruk. Ada spesies yang kini jarang dilihat.

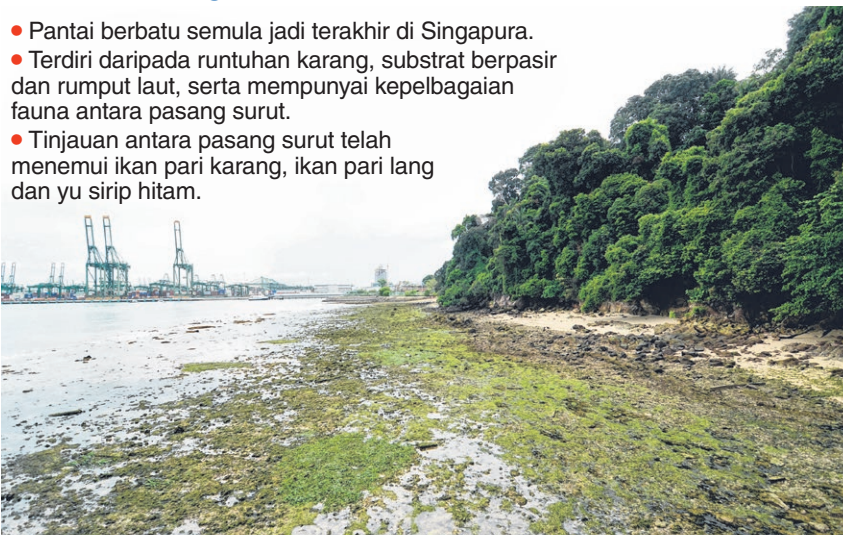
- Spesies asli yang sesuai akan ditanam semula di cerunnya.
- Kawasan tepi hutan bukit pantai akan diluaskan dengan menanam tumbuhan pantai asli.

- Menempatkan burung baru-baru (kanan), spesies burung pandai bernyanyi yang terancam secara kritikal dek pemburuan haram dan kehilangan habitat. Kira-kira separuh daripada populasinya di Singapura terdapat di Pulau Ubin.



PANTAI BERBATU

- Pantai berbatu semula jadi terakhir di Singapura.
- Terdiri daripada runtunan karang, substrat berpasir dan rumput laut, serta mempunyai kepelbagaian fauna antara pasang surut.
- Tinjauan antara pasang surut telah menemui ikan pari karang, ikan pari lang dan yu sirip hitam.



JEJAK PANTAI KEPPEL

- Usaha pemulihan akan ditumpukan kepada kawasan pantai seluas 2.5 ha, di mana jejak baru akan dibangunkan.
- Laluan akan dirancang secara sensitif dan direka bagi membolehkan pelawat menikmati hutan pantai sambil memastikan pemuliharaan jangka panjang hutan simpanan itu.
- Pelawat boleh menikmati pemandangan laut dari tempat tertentu.
- Papan maklumat akan mendidik pelawat tentang habitat pantai dan biodiversitinya.
- Reka bentuk dan pembangunan akan bermula pada 2022.



SPESES PANTAI ASLI YANG TERANCAM SECARA KRITIKAL

Penaga laut

(*Calophyllum inophyllum*)

Boleh ditemui di pantai berbatu dan berpasir, serta di hutan pantai, dan buahnya biasanya tersebar oleh arus laut.



Jati laut

(*Podocarpus polystachyus*)

Biasanya tumbuh di sepanjang pantai berbatu dan berpasir, di pinggir daratan hutan bakau dan tebing pantai.



Paku payung

(*Dipteris conjugata*)

- Kini terdapat di kawasan tadahan barat dan beberapa pulau luar pesisir.
- Populasi yang sebelum ini dilihat di kawasan tidak terganggu di Hutan Simpanan Labrador tidak lagi wujud, atas sebab yang tidak diketahui.



Sumber: NPARKS

FOTO: NPARKS, ANG WEE FOONG,

LANAM FLORA & FAUNA NPARKS, FRANCIS YAP

GRAFIK BERITA HARIAN